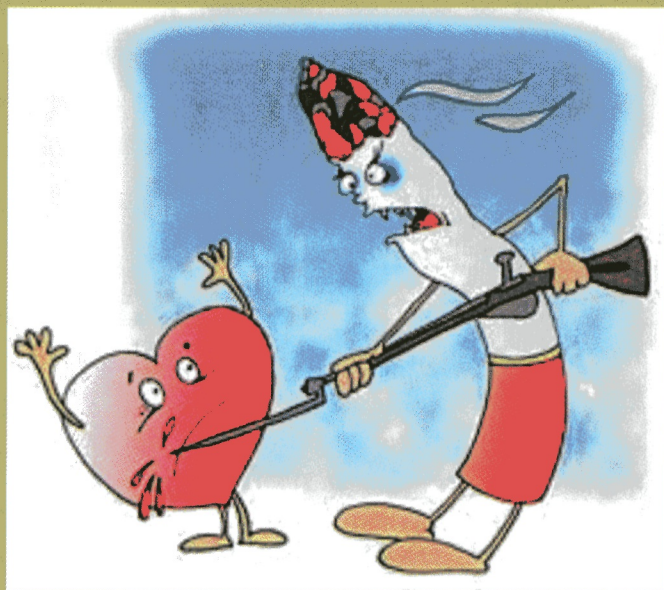


Маришуана - наркотик, получаемый из конопли. Другие названия: травка, анаша, косяк, план, гашиш.

Маришуана обладает выраженной способностью вызывать психическую зависимость. Люди, длительное время употребляющие маришуану, нуждаются в специализированной наркологической помощи.

90% героиновых наркоманов начинали с курения маришуаны.

Если есть подозрение, что Ваш ребенок употребляет наркотики, то необходимо пройти **анонимное добровольное тестирование** на наличие наркотических веществ в моче в государственных наркологических диспансерах края.



НАРКОТИКИ И ЗАКОН

Уголовный кодекс РФ от 13.06.1996г.
№63-ФЗ

Статья 228. Незаконные приобретение, хранение, перевозка, изготовление, переработка наркотических средств, психотропных веществ или их аналогов

1. Незаконные приобретение, хранение, перевозка, изготовление, переработка без цели сбыта наркотических средств, психотропных веществ или их аналогов в крупном размере - наказываются... лишением свободы на срок до трех лет.

2. Те же деяния, совершенные в особо крупном размере, - наказываются лишением свободы на срок от трех до десяти лет со штрафом в размере до пятисот тысяч рублей...

Статья 228.1. Незаконные производство, сбыт или пересылка наркотических средств, психотропных веществ или их аналогов

1. Незаконные производство, сбыт или пересылка наркотических средств, психотропных веществ или их аналогов - наказываются лишением свободы на срок от четырех до восьми лет.

Заказ 374. Тираж 8000 экз.
Отпечатано в типографии ООО "АЗБУКА"
г. Барнаул, пр. Красноармейский, 98а
тел. 62-91-03, 62-77-25
E-mail: azbuka@dsmail.ru

Краевое государственное
бюджетное учреждение
здравоохранения

«Алтайский краевой
наркологический
диспансер»

МАРИ

ХУАНА

Воздействие марихуаны на организм человека

ЦЕНТРАЛЬНАЯ НЕРВНАЯ СИСТЕМА

Нарушение координации движения
Спутанная речь
Нарушения процесса мышления и чувства реальности
Серьезные проблемы с логическим мышлением
Неспособность сконцентрироваться на чем-то
Перепады настроения
Агрессия и депрессия

ГЛАЗА

Расширенный зрачок, покраснение
глазного белка.

СЕРДЦЕ

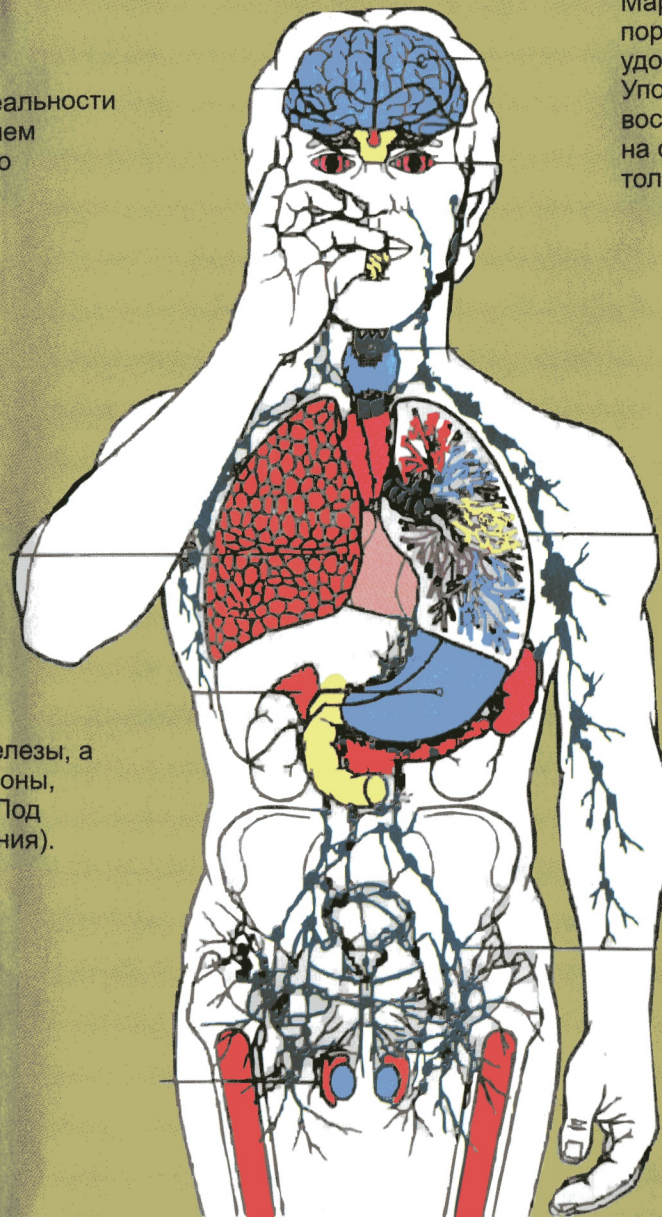
Темп сердцебиения увеличивается на 50%.
Растет кровяное давление, что представляет
серьезную угрозу для людей страдающих
заболеваниями сердца.

ЭНДОКРИННАЯ СИСТЕМА

Марихуана вредит работе поджелудочной железы, а
также отрицательно влияет на органы и гормоны,
отвечающие за рост и развитие организма. Под
угрозой и процессы репродукции (размножения).

ОРГАНЫ ПОД УГРОЗОЙ

Поджелудочная железа
Щитовидная железа
Желудок
Гипофиз
Надпочечники



МОЗГ

Марихуана - исключительно мощный интоксикант. Он поражает те отделы мозга, которые отвечают за речь, эмоции, удовольствия, координацию и память. Употребление марихуаны приводит к остановке естественного воспроизводства мозгом положительных эмоций - как ответа на стресс. Таким образом, курящий становится зависим только от эмоций вызываемых марихуаной.

ЛЕГКИЕ

Серьезные повреждения всей легочной системы, нарушения способности легких перерабатывать кислород и выделять углекислый газ, развитие хронического бронхита. Содержание смол в марихуане превышает содержание смол в сигаретах в 2-3 раза, что резко увеличивает риск заболевания раком легких.

ИММУННАЯ СИСТЕМА

Подвергает иммунную систему стрессу, ослабляет ее и мешает противостоять бактериям, а также сопротивляться любым болезням.

БЕРЕМЕННОСТЬ

Курение марихуаны во время беременности приводит к потере веса младенца и влечет столь же тяжелые последствия для плода, как и алкоголизм матери. Частые последствия - гидроцефалия (большая голова у ребенка) задержки в росте и умственном развитии.

ОРГАНЫ ПОД УГРОЗОЙ

Тимус
Лимфатическая система
Позвоночник
Двенадцатиперстная кишка
Костный мозг